



EVOLUTION® 6000
Kamery termowizyjne



Produkty firmy MSA chronią życie strażaków.

Firma MSA wprowadziła jedną z pierwszych kamer termowizyjnych przeznaczonych do akcji przeciwpożarowych ponad dekadę temu. W kolejnych latach udoskonaliliśmy projekt kamery termowizyjnej, korzystając z innowacyjnych rozwiązań i specjalistycznej wiedzy wprowadzamy kolejne generacje doskonałych i wiodących na rynku kamer termowizyjnych. Przez cały czas jesteśmy zaangażowani w dostarczanie służbom ratowniczym najlepszych rozwiązań, dlatego opracowaliśmy kamerę termowizyjną **EVOLUTION® 6000 TIC**, stanowiącą nową platformę, dzięki której obsługa kamer termowizyjnych jest prostsza, szybsza, łatwiejsza i bardziej intuicyjna.

Rodzina urządzeń EVOLUTION 6000 TIC oferuje wiele korzyści, których strażacy oczekują od produktów firmy MSA, jak również całkiem nowe rozwiązania, które zapewniają użytkownikowi zupełnie inny poziom obsługi. Platforma EVOLUTION 6000 TIC obejmuje trzy nowe modele, które zapewniają najlepsze połączenie właściwości zaprojektowanych zgodnie ze standardem NFPA 1801, obowiązującym na terenie USA dla kamer termowizyjnych i spełniając wymagania grup reagowania w zakresie obrazowania termowizyjnego.

Nowe i udoskonalone właściwości obejmują najlepszą w klasie jakość obrazu, lekkość, wskaźnik laserowy i odległościomierz, kompas, zintegrowane funkcje przechwytywania obrazu i sygnału wideo oraz zintegrowany bezprzewodowy system wideo. Wszystkie modele EVOLUTION 6000 TIC są wyposażone w przetworniki obrazu o wysokiej rozdzielczości 320x240.



Spełnia wymogi NFPA 1801
certyfikat wydany przez jednostkę niezależną gwarantuje długoletnie doświadczenie firmy MSA w zakresie obrazowania termicznego

Wyposażenie dopuszczone do stosowania w miejscach, gdzie występuje zagrożenie pożarowe
(certyfikacja UL: UL class 1 Div 2) dla zapewnienia dodatkowego bezpieczeństwa w środowiskach łatwopalnych.

Produkt przeznaczony do użytku podczas akcji gaśniczej
odporny na uderzenia i wodoszczelny

Kompas, którego zgłoszenie patentowe oczekuje na rejestrację zapewnia wsparcie w trakcie szybkich operacji i większą świadomość sytuacyjną

Trzy punkty mocowania karabińczyka zapewniają strażakom swobodę zamocowania kamery

Podwójny uchwyt, którego zgłoszenie patentowe oczekuje na rejestrację zapewnia łatwiejsze manipulowanie i lepszą ergonomię podczas akcji gaśniczej

Wymienne soczewki germanowe zapewniają niższe koszty naprawy

Wskaźnik laserowy zapewnia wskazanie miejsc gorących, co zapewnia szybkie i z góry określone działanie

Opcja wskaźnika świetlnego LED lub odległościomierza laserowego, którego zgłoszenie patentowe oczekuje na rejestrację umożliwia szybsze i bardziej precyzyjne działanie



Sześć palet kolorów dla różnych widoków obrazów termicznych

Powiększenie 2x/4x dla przybliżenia obszarów zainteresowania

Zintegrowany transponder wideo przesyła sygnał wideo do zdalnego zespołu kierującego akcją i ułatwia podejmowanie decyzji

Zintegrowana funkcja przechwytywania obrazu i sygnału wideo umożliwia zapisanie obrazu i sygnału wideo do użytku w przyszłości i dla celów szkoleniowych.

Zastosowanie konfiguracji kamery dostosowuje jej ustawienia do Twoich potrzeb

EVOLUTION 6000 Basic TIC

Łatwa w użyciu kamera termowizyjna, stanowiąca uproszczone narzędzie do użytku w trakcie akcji gaśniczej.

- Ekonomiczne i trwałe rozwiązanie dopasowane do budżetu użytkownika
- Urządzenie wodoszczelne i odporne na wstrząsy, o solidnej konstrukcji, zapewnia niższe koszty naprawy
- Doskonała jakość obrazu w wysokiej rozdzielczości 320X240
- Standardowy wskaźnik świetlny zapewnia doskonałą widoczność w pobliżu strażaka, co zwiększa bezpieczeństwo i świadomość sytuacyjną
- Wskaźnik laserowy wskazuje miejsca gorące i obszary zainteresowania, umożliwiając szybkie wykonanie innych działań
- Podwójny uchwyt, którego zgłoszenie patentowe oczekuje na rejestrację, zapewnia łatwe manipulowanie w trakcie akcji gaśniczej
- Trzy punkty mocowania karabińczyka zapewniają strażakom swobodę zamocowania kamery



Kolorowy obraz podstawowy



Trzy punkty mocowania karabińczyka



Podwójny uchwyt, którego zgłoszenie patentowe oczekuje na rejestrację



Wymienne soczewki germanowe

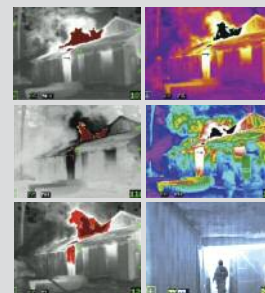


Wskaźnik świetlny/wskaźnik laserowy

EVOLUTION 6000 Plus TIC

Zapewnia dodatkowe narzędzia zwiększające bezpieczeństwo podczas akcji gaśniczej i podejmowania decyzji.

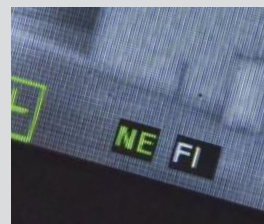
- Powiększenie 2x/4x umożliwia przybliżenie obszarów zainteresowania
- Sześć palet kolorystycznych wybieranych przez użytkownika zapewnia dowolne dopasowanie obrazów termowizyjnych
- Kompas umożliwia szybsze prowadzenie akcji ratunkowych i zwiększoną świadomość sytuacyjną dzięki wyświetlaniu liter lub ikon dla danych kierunkowych
- Opcjonalny zintegrowany transmiter sygnału wideo umożliwia zdalne kierowanie akcją, ułatwia podejmowanie decyzji i zwiększa świadomość sytuacyjną
- Opcjonalny zintegrowany odległościomierz zapewnia użyteczne dane dotyczące otaczającego obszaru, umożliwiające szybsze i bardziej precyzyjne prowadzenie działań w odległości od 5 do 70 metrów (opcjonalnie zamiast wskaźnika świetlnego)



Sześć palet kolorów



Powiększenie 2x/4x



Kompas



Laserowy odległościomierz

EVOLUTION 6000 Xtreme TIC

Zapewnia takie same funkcje standardowe i opcjonalne, jak EVOLUTION 6000 Plus TIC.

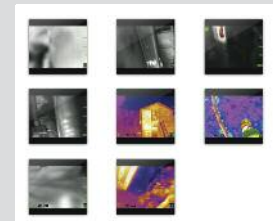
- Zintegrowana funkcja przechwytywania obrazu i sygnału wideo umożliwia zapis działań na wewnętrznym dysku twardym kamery
- Możliwość pobrania obrazów i zapisu wideo na pulpit
- Możliwość użycia obrazów i zapisu wideo do celów szkoleniowych, omówienia po zakończeniu akcji i dokumentacji



Zastosowanie konfiguracji kamery



Przechwytywanie sygnału wideo



Przechwytywanie obrazu

Zastosowania

Ocena wielkości pożaru

Idealne rozwiązanie do ustalania źródeł ognia i do wskazania odizolowanego, ukrytego ognia, jak również do lokalizacji obszarów nagromadzenia ciepła i możliwych punktów wentylacyjnych.

Opcjonalna transmisja w czasie rzeczywistym bezpośrednio z miejsca akcji do zespołu kierującego akcją gaśniczą pomaga w podejmowaniu decyzji strategicznych i podnosi bezpieczeństwo w miejscu prowadzenia akcji gaśniczej.



Zespoły poszukiwawcze i ratownicze

Poszukiwanie ofiar i zagubionych strażaków, lokalizowanie zagubionych/rannych osób, poszukiwanie podejrzanych lub szybkie skanowanie obszarów, aby uzyskać informacje dotyczące ciepła z użyciem sześciu palet kolorystycznych.



Obsługa

Monitorowanie stanu budynku w celu uniknięcia jego zawalenia, w procesie podejmowania decyzji odnośnie rozmieszczenia strażaków w trakcie szukania dalszych ognisk pożaru.



Przeгляд

Szukanie pozostałych gorących miejsc lub obszarów powodujących niestabilność budynku. Palety kolorystyczne wybierane przez użytkownika obsługują kod kontroli i konserwacji.

Porównanie modeli

	EVOLUTION 6000 Basic TIC	EVOLUTION 6000 Plus TIC	EVOLUTION 6000 Xtreme TIC
PRZETWORNIK OBRAZU O WYSOKIEJ ROZDZIELCZOŚCI 320X240 DO OBRAZOWANIA TERMOWIZYJNEGO	•	•	•
WSKAŹNIK LASEROWY	•	•	•
WSKAŹNIK ŚWIETLNY LED	•	•	•
TRZY PUNKTY MOCOWANIA KARABIŃCZYKA	•	•	•
WYMIENNE SOCLEWKI GERMANOWE	•	•	•
PODWÓJNY UCHWYT, KTÓREGO ZGŁOSZENIE PATENTOWE OCZEKUJE NA REJESTRACJĘ	•	•	•
SZEŚĆ PALET KOLORÓW		•	•
POWIĘKSZENIE 2X/4X		•	•
KOMPAS		•	•
OPCJONALNY ZINTEGROWANY TRANSMITER WIDEO		•	•
OPCJONALNY ODLEGŁOŚCIOMIERZ		•	•
ZINTEGROWANA FUNKCJA PRZECHWYTYWANIA OBRAZU			•
ZINTEGROWANA FUNKCJA PRZECHWYTYWANIA SYGNAŁU WIDEO			•

* Niedostępny z opcjonalnym odległościomierzem

Specyfikacje techniczne

BUDOWA	O zmniejszonej palności (materiał przeszedł test odporności na bezpośrednie działanie płomieni zatwierdzony przez NFPA). IP67 (odporność na zanurzenie do 1 metra)
PRZYBLIŻONE WYMIARY	185 mm x 122 mm x 295 mm (DxSxW)
CZUJNIK	Niechłodzony mikrobolometr VOX
WIELKOŚĆ TABLICZY	320X240
WAGA	1,2 kg
ŹRÓDŁO ZASILANIA	Akumulator litowo-jonowy
CZAS DZIAŁANIA	3,5 godzin w temperaturze nominalnej 22°C
POLE WIDZENIA	48° H; 37° V
ODLEGŁOŚCIOMIERZ	Zakres maksymalny 70 m
URZĄDZENIE ISKROBEZPIECZNE	Wyposażenie dopuszczone do stosowania w miejscach, gdzie występuje zagrożenie pożarowe (certyfikacja UL: UL class 1 Div 2)

CERTYFIKATY	Spełnia wymogi NFPA 1801
CZUŁOŚĆ TERMICZNA NETD	Wysoka czułość 40 mK (0,040°C) (typowo), 78 mK (0,078°C) (maks.) Niski próg czułości 234 mK (0,234°C)
POMIAR TEMPERATURY	± 10°C lub ±10 %, większa z wartości
PRZECHOWYWANIE OBRAZÓW (TYLKO 6000X)	Liczba przechowywanych obrazów min. 1000 Format – JPG
PRZECHOWYWANIE DANYCH WIDEO (TYLKO 6000X)	Długość – min. 4 godz. Format – MPEG 4
TEMPERATURA OTOCZENIA I CZAS PRACY	80°C > 30 minut 120°C > 20 minut 260°C > 6 minut -30°C > 40 minut -40°C > 25 minut

Informacje o zamówieniach

EVOLUTION 6000 TIC	
10145966	EVOLUTION 6000 Basic TIC, (wł. wskaźnik świetlny, wskaźnik laserowy, stopnie C)
10145967	EVOLUTION 6000 Plus TIC, (wł. odległościomierz laserowy, metry, stopnie C, powiększenie 2x/4x, palety kolorów, kompas)
10145968	EVOLUTION 6000 Xtreme TIC, (wł. odległościomierz laserowy, metry, stopnie C, powiększenie 2x/4x, palety kolorów, kompas, przechwytywanie obrazu, przechwytywanie sygnału wideo)

Kamerę EVOLUTION 6000 TIC można skonfigurować odpowiednio do potrzeb za pomocą kodu ATO (Assembly To Order). Oferujemy przedstawione wyżej wstępnie skonfigurowane kamery termowizyjne. Jeśli wymagana jest inna konfiguracja, należy skontaktować się z lokalnym przedstawicielem firmy MSA.

EVOLUTION 6000 ZESTAWY ŁADOWANIA	
10147389	EVOLUTION 6000 TIC Zestaw stanowiskowy (wł. futerał, 2 akumulatory, pulpit / zestaw ładowarki samochodowej, zwijana linka, karabińczyk)
10145771	EVOLUTION 6000 TIC Zestaw samochodowy (wł. 2 akumulatory, ładowarka samochodowa, zwijana linka, karabińczyk)

AKCESORIA	
10145859	Zestaw ładowarki uniwersalnej (12V)
10148136	Zestaw ładowarki samochodowej
10147390	Samochodowy uchwyt mocujący
10145749	Zestaw odblaskowych etykiet identyfikacyjnych
10120606-SP	Akumulator litowo-jonowy
10145748	Trójnóg
10040005	Karabińczyk
10127441-SP	Plastikowy futerał
10040226	Zwijana linka
10039515	Pas barkowy
10039516	Pasek na nadgarstek
10147892	Ośłona przeciwsłoneczna
10148391-SP	Jednorazowe osłony wyświetlacza

Aby uzyskać informacje dotyczące transmisji wideo i zestawów odbiorczych, należy skontaktować się z lokalnym przedstawicielem firmy MSA.

Bezpośredni kontakt

☐	☐
	Centrala i Oddział w Raszynie MSA Safety Sp. z o.o. Ul. Wschodnia 5 a 05-090 Raszyn k/Warszawy Polska Tel. +48 22 711 50 00 Fax +48 22 711 50 19 E-mail info.pl@MSAsafety.com

MSA Europe
 Thiemannstrasse 1
 12059 Berlin
 Germany
 Tel. +49 (0)30 68 86-0
 Fax +49 (0)30 68 86-15 58
 E-mail info.de@MSAsafety.com

MSA International
 1000 Cranberry Woods Drive
 Cranberry Township, PA 16066
 USA
 Tel. +1-724-776-8626
 Fax +1-724-741-1559
 E-mail msa.international@MSAsafety.com